



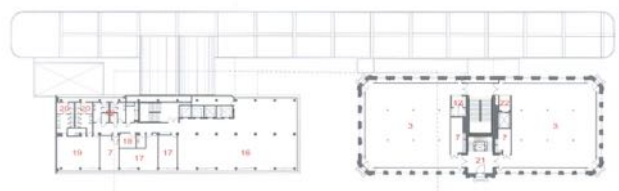
巴西現代化建築 現代建築與城市
**MAR - Art Museum of Rio,
 Rio de Janeiro, Brazil**
 伯納迪諾·雅各森建築事務所
 Bernades + Jacobsen Arquitetura

建築師：雅各森·雅各森、伯納迪諾·雅各森
 辦公室：巴西聖保羅
 建築師：Ceme Engenharia e Projetos/OPP-Gabinete de Organização e Projetos
 建築師：Conceição
 建築師：雅各森
 建築面積：11,240 ㎡/35,127 呎
 建築日期：2004-2012
 建築師：伯納迪諾·雅各森、雅各森建築事務所
 建築師：伯納迪諾·雅各森、雅各森建築事務所
 建築師：伯納迪諾·雅各森、雅各森建築事務所
 建築師：伯納迪諾·雅各森、雅各森建築事務所

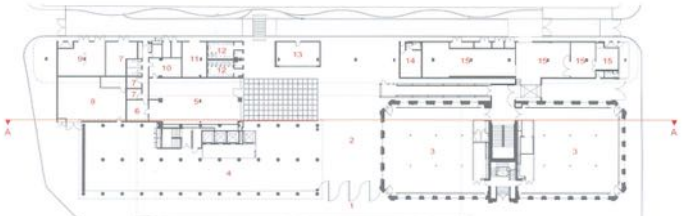
Architects - Paulo Jacobsen, Bernardo Jacobsen -
 Thiago Bernades
 Structural Engineering - Ceme Engenharia e Projetos/OPP-Gabinete de Organização e Projetos
 Contractor - Conceição
 Character of Space - Museum
 Building Area - 11,240 m²
 Site Area - 2,300 m²
 Principal Material - Glass
 Location - Rio de Janeiro, Brazil
 Photos - Leonardo Frinati Architectural Photographer
 Interview - Roseana Liu
 Text - Bernades + Jacobsen Arquitetura
 Credits - Emma Lu



垂直剖面圖 A-A SECTION A-A



一樓平面圖 FIRST FLOOR PLAN



地面層平面圖 GROUND FLOOR PLAN

- 1. 入口 2. 雕塑品展覽區 3. 展覽區 4. 廣場 5. 商店/咖啡店 6. 包裝室 7. 機械房 8. 上貨卸貨區
- 9. 倉庫 10. 廚房 11. 垃圾場 12. 盥洗室 13. 售票處 14. 聲光室 15. 博物館學區 16. 行政管理區
- 17. 行政管理室 18. 儲物間 19. 工作人員辦公區 20. 更衣室 21. 門廳 22. 電梯 23. 露臺 24. 教室
- 25. 多媒體展示區 26. 走廊 27. 教室 28. 圖書室 29. 禮堂 30. 技術區 31. 空調室 32. 懸空廣場
- 1. entrance 2. sculpture exhibition areas 3. exhibition areas 4. square 5. store / café 6. packing 7. technical room
- 8. region of loading / unloading 9. deposit 10. kitchen 11. garbage 12. lavatory 13. ticket office 14. security room
- 15. museography 16. administration areas 17. administration room 18. storeroom 19. employee areas 20. changing room
- 21. lobby 22. elevators 23. terrace 24. educators room 25. multimedia exhibition areas 26. veranda 27. classroom
- 28. library 29. auditorium 30. technical area 31. air conditioning room 32. suspended square

100 102 scope 078 | 109



scope



右頁：本案整合博物館與藝術學校，大樓屋頂有一處懸空廣場，匯集出入通道，並設置酒吧與舉辦文化活動的場所



左頁・右頁：巴西阿塔西達斯高層建築
結構設計自由多變，轉變為博物館展覽



scope



ESSE É O ACESSO





scope

左頁、右頁：博物館維持建築特色，規劃成舉辦藝文與休閒活動的空間





左頁 - 右頁：屋頂的懸空廣場為本案特色，興建模擬水流流動的輕盈結構